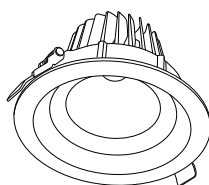


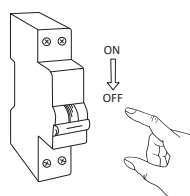
## KEPLER

206238  
206240  
206241

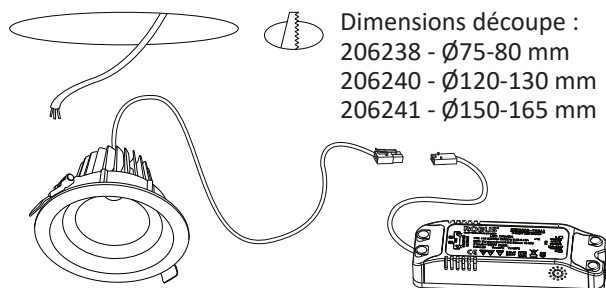


Référence	Dimension	Puissance	Alimentation driver	Alimentation luminaire (CC)
206238	Ø85x70 mm	6W	220-240V AC	135mA/25-42V dc
206240	Ø140x105 mm	14W	220-240V AC	350mA/25-40V dc
206241	Ø175x118 mm	23W	220-240V AC	600mA/33-40V dc

### 1. Couper l'alimentation électrique

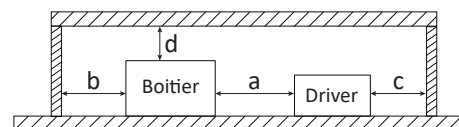


### 2. Découpez un trou au plafond pour le montage du luminaire à encastrer.



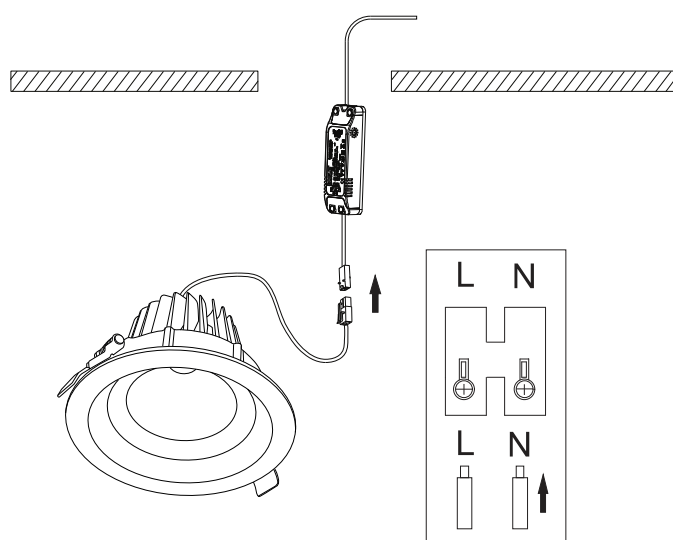
Dimensions découpe :  
206238 - Ø75-80 mm  
206240 - Ø120-130 mm  
206241 - Ø150-165 mm

### 3. Veillez à bien respecter les distances entre les différents éléments.

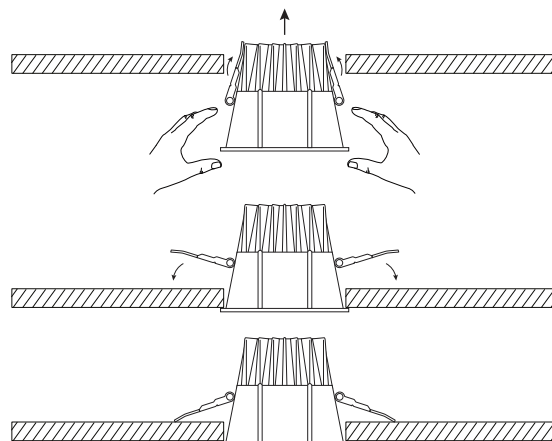


Dimensions :  
a, b, c et d : minimum 100 mm

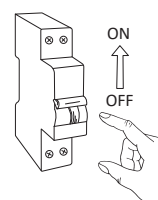
### 3. Puis connecter correctement le luminaire avec le câble d'alimentation..



### 4. Installer le luminaire au plafond.

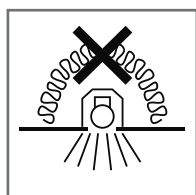


### 5. Remettre l'alimentation électrique



## GARANTIE

Ce produit est garanti pour une période de 5 ans à compter de la date d'achat. La garantie n'est pas valable dans le cas d'une utilisation ou d'une installation incorrectes. Si le produit est défectueux durant la période de garantie, il sera remplacé gratuitement, sous réserve d'une installation correcte et du retour du produit défectueux. Le fournisseur n'est pas responsable d'éventuels coûts associés au remplacement du produit.



## INSTRUCTIONS DE SECURITE

1. Couper toute alimentation avant toute installation ou toute opération de maintenance.
2. L'installation doit être faite par une personne habilitée et ayant les bonnes pratiques électriques, en accord avec les réglementations de câblage nationales.
3. Brancher ce luminaire en fonction de la tension et des fréquences mentionnées sur l'étiquette.
4. Si le câble flexible de ce luminaire est endommagé, il devra être remplacé exclusivement par le fabricant, son service technique ou une personne de qualification équivalente dans le but d'éviter tout risque.
5. La source lumineuse de ce luminaire n'est pas remplaçable. Quand la source lumineuse arrive en fin de vie, il faudra remplacer le luminaire en entier.