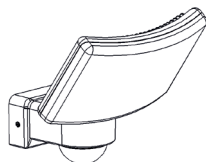
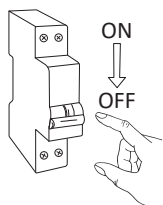


**SPY**  
565109 DETECT

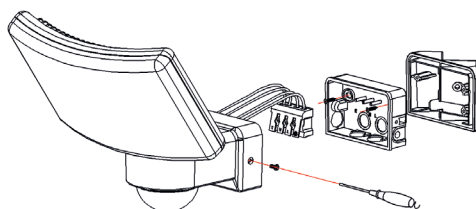


Référence	Dimension	Puissance	Alimentation lumineaire
565109 DETECT	200x225x190 mm	30W	220-240V AC

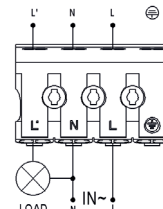
**1.** Couper l'alimentation électrique.



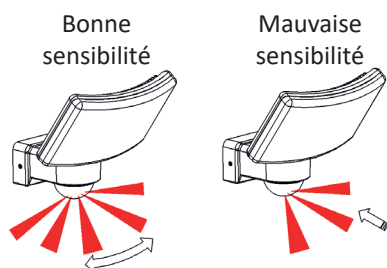
**2.** Dévissez les vis au niveau du socle du projecteur sortir le bornier de connexion. Ouvrez le passage afin de glisser le fil à travers le trou. Fixez le boîtier au mur.



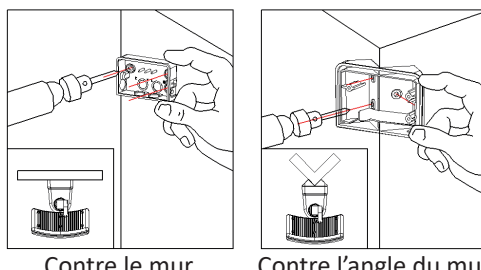
**3.** Connectez le câble d'alimentation au bornier de connexion conformément au schéma de connexion ci-dessous.



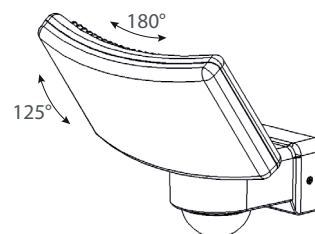
**4.** Fixez le projecteur sur le boîtier, détecteur de mouvement vers le bas. Allumez l'appareil et tester le.



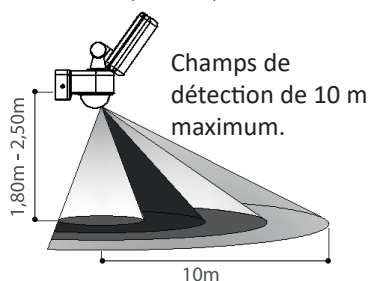
**5.** Pour une position en angle, utiliser l'accessoire prévu à cet effet et fixer le boîtier sur celui-ci.



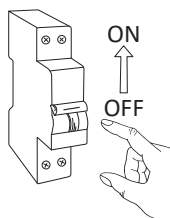
**6.** Le projecteur peut basculer vers le haut / le bas, tourner à gauche / à droite.



**7.** Placez à une hauteur comprise entre 1,80 et 2,50 m.

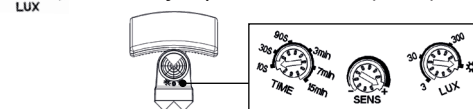


**8.** Remettre l'alimentation électrique.



**9.** Testez le luminaire en suivant la procédure suivante :

1. Tournez le bouton SENS dans le sens des aiguilles d'une montre jusqu'au maximum (+).
2. Tournez le bouton TIME dans le sens inverse des aiguilles d'une montre jusqu'au minimum (10s).
3. Tournez le bouton LUX dans le sens des aiguilles d'une montre jusqu'au maximum (soleil).



**10.** Allumez le secteur, le luminaire n'aura aucun signal pour commencer. Après une préchauffe de 30s, le luminaire fonctionnera. S'il reçoit un signal, le luminaire s'allumera. Si il ne reçoit aucun signal/mouvement, il s'éteindra au bout de 10s (± 3s).

**11.** Tournez le bouton LUX dans le sens inverse des aiguilles d'une montre vers le minimum (3). Si la lumière ambiante est supérieure à 3 lux, le luminaire ne devrait pas fonctionner. Si vous couvrez la sphère de détection avec des objets opaques (serviette, etc.), le luminaire devrait s'allumer. En l'absence de signal du secteur, le luminaire s'éteindra au bout de 10s (± 3s).

**Remarque :** A la lumière du jour, tournez le bouton LUX en position (soleil), sinon le capteur ne pourrait ne pas fonctionner.

**GARANTIE**

Ce produit est garanti pour une période de 3 ans à compter de la date d'achat. La garantie n'est pas valable dans le cas d'une utilisation ou d'une installation incorrectes. Si le produit est défectueux durant la période de garantie, il sera remplacé gratuitement, sous réserve d'une installation correcte et du retour du produit défectueux. Le fournisseur n'est pas responsable d'éventuels coûts associés au remplacement du produit.



**INSTRUCTIONS DE SECURITE**

1. Couper toute alimentation avant toute installation ou toute opération de maintenance.
2. L'installation doit être faite par une personne habilitée et ayant les bonnes pratiques électriques, en accord avec les réglementations de câblage nationales.
3. Brancher ce luminaire en fonction de la tension et des fréquences mentionnées sur l'étiquette.
4. Si le câble flexible de ce luminaire est endommagé, il devra être remplacé exclusivement par le fabricant, son service technique ou une personne de qualification équivalente dans le but d'éviter tout risque.
5. La source lumineuse de ce luminaire n'est pas remplaçable. Quand la source lumineuse arrive en fin de vie, il faudra remplacer le luminaire en entier.