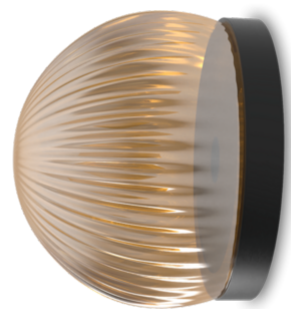


Robin



Roi Simple

Roi plafonnier Simple - Base noire et verre fumé transparent

ROI-I-WAL_CEI-SM-BLKAMB

L'applique murale et/ou de plafond Roi, est un mélange de fantaisie et de polyvalence avec ses deux options de base et ses deux éléments en verre. Son design lui permet d'être installée dans tout espace intérieur : couloir, bureaux, accueils, entrées, etc... Fourni sans source.

CARACTÉRISTIQUES TECHNIQUES PRINCIPALES



FICHE TECHNIQUE

Robin

CARACTERISTIQUES TECHNIQUES DÉTAILLÉES

Info matériaux et détails produits	Couleur Produit : Noir et verre fumé transparent
	Matériau produit : Laiton
Données électriques et énergétiques	Classe électrique : 1
	Tension : 220-240V
Type de source	Type de source principale : G9
Cotes produit	Dimension hors tout : 120 mm x 120 mm x 105 mm
Information IP et résistance	Indice de protection : IP20
Garantie	Garantie : 3 ans
Informations abat-jour	Matériau abat-jour : Verre
EAN	8435715101353
Marque	ROBIN

VUE DE DÉTAIL DU PRODUIT

