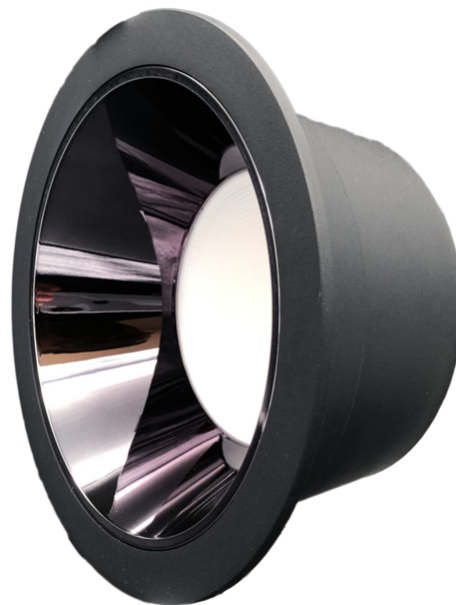




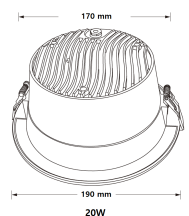
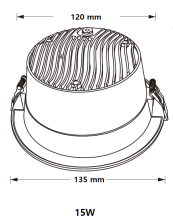
BLUES NOIR BRILLANT

DOWNLIGHT BLUES NOIR BRILLANT 15W
CTC 3000-5000K UGR19

BLU15BCTC



CARACTÉRISTIQUES TECHNIQUES PRINCIPALES



FICHE TECHNIQUE



CARACTERISTIQUES TECHNIQUES DÉTAILLÉES

| | |
|-------------------------------------|--|
| Info matériaux et détails produits | Couleur Produit : Noir |
| | Matériau produit : Aluminium |
| Données électriques et énergétiques | Classe électrique : 2 |
| | Efficacité lumineuse (Lumen/ watt) : 110 lm/W |
| | Flux lumineux : 1510 lm (3500K) |
| | Puissance source : 12 - 13 - 14 - 15W |
| Cotes produit | Dimension découpe : Ø120 mm |
| | Dimension hors tout : Ø135 mm - H 66 mm |
| Information IP et résistance | Indice de résistance aux chocs : IK06 |
| | Indice de protection : IP44 |
| | Température de fonctionnement : -20°C +45°C |
| Données photométriques | Angle d'éclairement : 60° |
| | UGR : 21 |
| Informations technique LED | Durée de vie et maintien du flux : L80B20 pour 72.000h |
| | Indice de rendu des couleurs (IRC) : 80 |
| | Mac Adam (SDMC) : 3 |
| | Température de lumière : 3000K-4000K-5000K |
| Informations alimentation et driver | Type driver : TRIAC |
| Garantie | Garantie : 5 ans |
| Marque | Asled |

