

# RAGA

INDUSTRIEL RAGA 1.2M 47W 4000K IP65

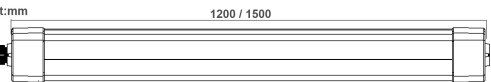
RAG12

## CARACTÉRISTIQUES TECHNIQUES PRINCIPALES



unit:mm

1200 / 1500



FICHE TECHNIQUE



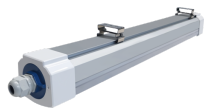
## CARACTERISTIQUES TECHNIQUES DÉTAILLÉES

Info matériaux et détails produits	Couleur Produit : Blanc
	Matériau produit : Aluminium / Polycarbonate
Données électriques et énergétiques	Classe électrique : 2
	Efficacité lumineuse (Lumen/ watt) : 145 lm/W
	Flux lumineux : 6850 lm
	Flux lumineux sortant : 6850 lm
Cotes produit	Puissance source : 47W
	Dimension découpe : Ø88-92 mm
Information IP et résistance	Dimension hors tout : 1200 mm X 76 mm X 67 mm
	Indice de résistance aux chocs : IK10
	Indice de protection : IP65
	Température de fonctionnement : -30°C +50°C
Données photométriques	Angle d'éclairement : 110°
Informations technique LED	Durée de vie et maintien du flux : L80B20 pour 50.000h
	Indice de rendu des couleurs (IRC) : 80
	Température de lumière : 4000K
Garantie	Garantie : 5 ans
Marque	Asled



## VUE DE DÉTAIL DU PRODUIT

---



Système de montage et branchement rapide