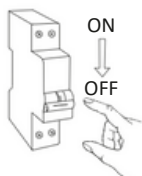




Montage en plafonnier

Comment installer avec le trou de prêt montage

1. Couper l'alimentation électrique.



2. Accessoires :

Réglette (x1)



Clips (x2)



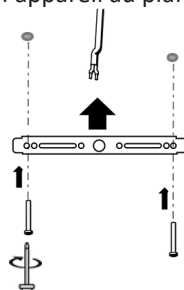
Cheilles (x2)



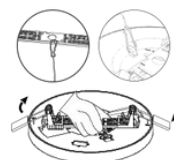
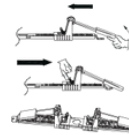
Vis (x2)



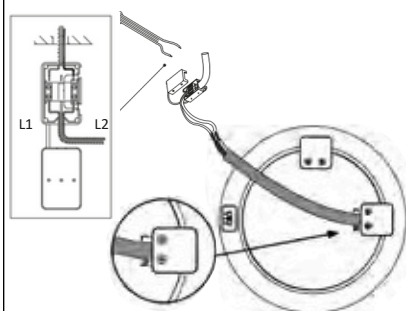
3. Fixez la réglette de l'appareil au plafond.



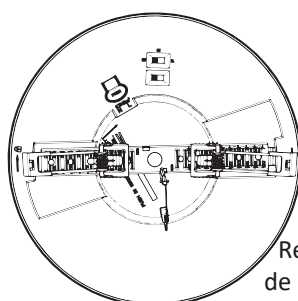
4. Fixer la réglette au plafond.



5. Raccordement électrique :
Connecter le plafonnier CL2 avec un boîtier adapté.



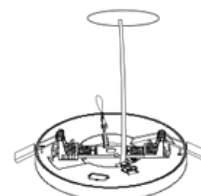
6. Mise en service.



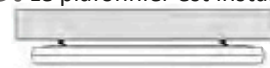
Réglage de la température de lumière et de la puissance

Réglez la couleur de lumière désirée et la puissance sur les commutateurs situés à l'arrière de l'appareil : T° 3000-4000-6000k et Puissance : 6-12-18w

7. Clipsez le luminaire à la réglette fixée au plafond.

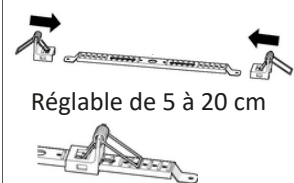


8. Le plafonnier est installé.



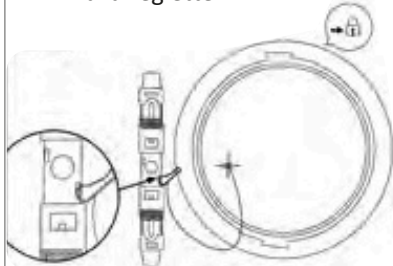
Montage en encastré

9. Pour une installation en version encastrée, fixez les 2 clips de fixation sur la réglette en fonction du diamètre du trou.

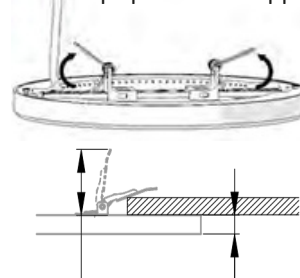


Réglable de 5 à 20 cm

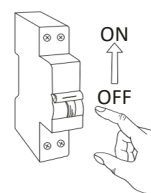
10. Accrocher le filin de sécurité à la réglette.



11. Installer le luminaire au plafond puis rabaisser les clips pour fixer l'appareil.



12. Remettre l'alimentation électrique.



GARANTIE

Ce produit est garanti pour une période de 3 ans à compter de la date d'achat. La garantie n'est pas valable dans le cas d'une utilisation ou d'une installation incorrectes. Si le produit est défectueux durant la période de garantie, il sera remplacé gratuitement, sous réserve d'une installation correcte et du retour du produit défectueux. Le fournisseur n'est pas responsable d'éventuels coûts associés au remplacement du produit.



INSTRUCTIONS DE SECURITE

1. Couper toute alimentation avant toute installation ou toute opération de maintenance.
2. L'installation doit être faite par une personne habilitée et ayant les bonnes pratiques électriques, en accord avec les réglementations de câblage nationales.
3. Brancher ce luminaire en fonction de la tension et des fréquences mentionnées sur l'étiquette.
4. Si le câble flexible de ce luminaire est endommagé, il devra être remplacé exclusivement par le fabricant, son service technique ou une personne de qualification équivalente dans le but d'éviter tout risque.
5. La source lumineuse de ce luminaire n'est pas remplaçable. Quand la source lumineuse arrive en fin de vie, il faudra remplacer le luminaire en entier.