

STANCA

316120/4000

Plafonnier étanche en polycarbonate, non traversant. Câblage avec connecteurs rapides aux extrémités à l'intérieur de l'appareil. Diffuseur opale. Fixation par deux clips inox. Attention le polycarbonate n'est pas adapté pour les installations dans certains milieux chimiques corrosifs (chlores, alcaloïdes,...).

CARACTERISTIQUES TECHNIQUES

	LED	IP 65	IK10	90 lm/w	-20°C +45°C
---	------------	--------------	-------------	----------------	------------------------

Classe II

Type : Plafonnier étanche

Alimentation driver : AC 176-265V

Alimentation lumineuse : 480mA / 75V dc

Puissance nominale : 40W

Température : 4000K

Flux lumineux : 3600 lm

IRC : >80

Type de lampe : LED San'an

Angle d'éclairage : 120°

SDCM : <2

CARACTERISTIQUES DU PRODUIT

- Dimensions : 1200x80x50 mm
- Matériau : Polycarbonate
- Diffuseur : Polycarbonate opale
- Driver : Driver GS
- Durée de vie : 30 000 heures
- Maintien du flux : L80B10 (30 000 heures)

ACCESSOIRES INCLUS

- Connecteurs rapides

ACCESSOIRES EN OPTION

- 316904 Presse-étoupe pour câblage traversant

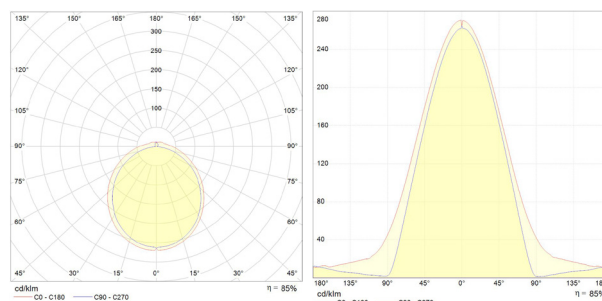
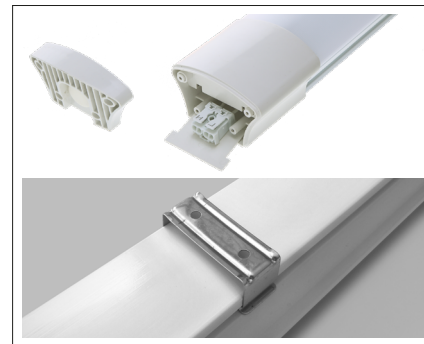


Garantie de 3 ans



Photo non contractuelle

Vue de détail :



Courbes photométriques

