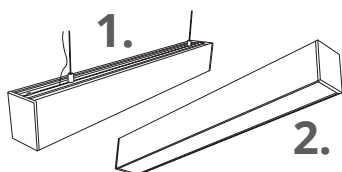


HALIMALED

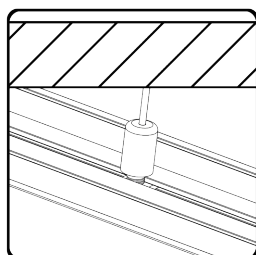
- 506020
- 506020 DALI
- 506021
- 506021 DALI
- 506025
- 506025 DALI



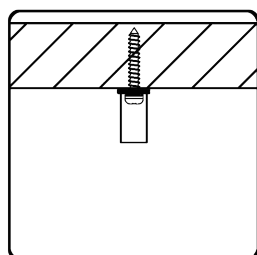
Référence	Dimension	Puissance	Alimentation driver	Alimentation luminaire (CC)
506020	1200 mm	40W	220-240V AC	1000mA/30-42V dc
506020 DALI	1200 mm	40W	220-240V AC	1000mA/30-42V dc
506021	1500 mm	50W	220-240V AC	1200mA/30-42V dc
506021 DALI	1500 mm	50W	220-240V AC	1250mA/30-42V dc
506025	3000 mm	80W	220-240V AC	2000mA/30-42V dc
506025 DALI	3000 mm	80W	220-240V AC	2000mA/30-42V dc

Montage en suspension

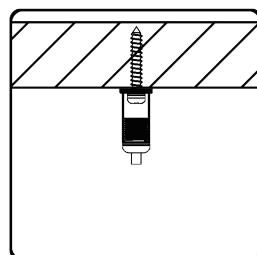
1. Pour suspendre le profilé.



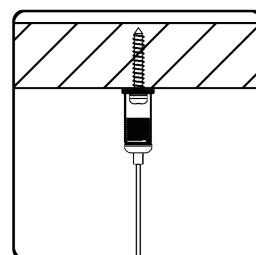
1/ Glisser l'anneau de la suspension dans la rainure du profilé.



2/ Fixer la partie mâle du coulisstop au plafond.



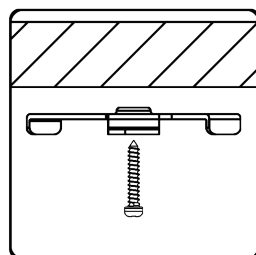
3/ Visser la partie femelle du coulisstop.



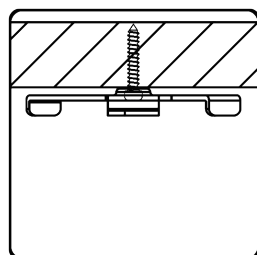
4/ Placez le profilé avec le filin de suspension dans le loquet pour le suspendre.

Montage en saillie

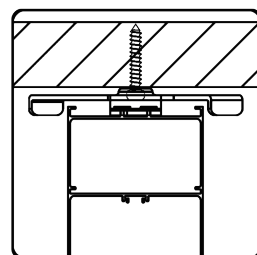
2. Pour fixer le profilé en saillie au plafond.



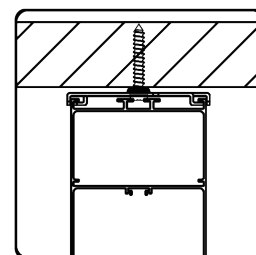
1/ Sélectionnez la position de poinçonnage et suivez le sens de l'installation.



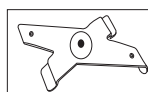
2/ Utilisez une vis pour fixer la pièce en forme de "X" (voir ci-dessous).



3/ Placez le profilé au centre de la fente de la pièce fixée à l'étape antérieure.

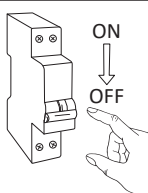


4/ Faire pivoter la pièce en forme de "X" pour fixer le profilé.

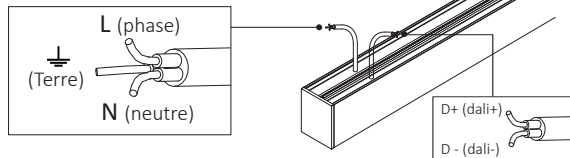


Pièce en forme de "X" pour fixer le profilé au plafond.

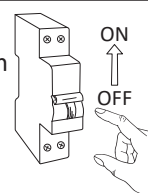
3. Couper l'alimentation électrique.



4. Câbler le luminaire.



5. Remettre l'alimentation électrique.



GARANTIE

Ce produit est garanti pour une période de 3 ans à compter de la date d'achat. La garantie n'est pas valable dans le cas d'une utilisation ou d'une installation incorrectes. Si le produit est défectueux durant la période de garantie, il sera remplacé gratuitement, sous réserve d'une installation correcte et du retour du produit défectueux. Le fournisseur n'est pas responsable d'éventuels coûts associés au remplacement du produit.

INSTRUCTIONS DE SECURITE

1. Couper toute alimentation avant toute installation ou toute opération de maintenance.
2. L'installation doit être faite par une personne abilitée et ayant les bonnes pratiques électriques, en accord avec les réglementations de câblage nationales.
3. Brancher ce luminaire en fonction de la tension et des fréquences mentionnées sur l'étiquette.
4. Si le câble flexible de ce luminaire est endommagé, il devra être remplacé exclusivement par le fabricant, son service technique ou une personne de qualification équivalente dans le but d'éviter tout risque.
5. La source lumineuse de ce luminaire n'est pas remplaçable. Quand la source lumineuse arrive en fin de vie, il faudra remplacer le luminaire en entier.

